



Jetzt zur Gewerbeschau 2008 anmelden

Leistungsschau mit großem Rahmenprogramm / Informationsabend im Mai

Die Planungen laufen bereits auf Hochtouren. Ende August liegt das Zentrum Schwanewedes zwei Tage lang wieder im Gewerbegebiet Neuenkirchen. Am Wochenende 30. und 31. August stellen sich zwischen Steller und Rader Heide Handwerker, Händler, Dienstleister, kommunale Einrichtungen und Vereine mit ihrem Angebot und ihrem Service auf der Gewerbeschau 2008 vor. Versprochen sind eine Fülle von Informationen, Präsentationen und ein umfangreiches Rahmenprogramm in zwei großen Ausstellungszeiten sowie entlang des Messegeländes. Schwerpunkt der diesjährigen Gewerbeschau wird



Bungee Jumping war vor zwei Jahren der „Hit für Kids“ auf der Gewerbeschau. FOTO: DF

das Thema „Rund um den Garten“ sein. „Da haben wir einiges vor“, verspricht das Organisationsteam. Details werden noch bekannt gegeben. Erstmals präsentiert sich auch die Aktionsgemeinschaft „Der Markt – Das Herz von Schwanewede“ auf der Gewerbeschau. Im Mai soll, so heißt es, ein Infoabend für alle Aussteller stattfinden, zu dem noch eingeladen wird. Gäste und Interessenten sind ebenso herzlich willkommen. Unabhängig davon können die Anmeldeunterlagen für die Gewerbeschau bei Bianca Heinze, Telefon 04209/930939, oder bei Björn Fortsetzung auf Seite 4

BESTPREIS-GARANTIE FÜR SCHWANEWEDER




Sparen Sie am richtigen Ende!

Gesundheit richtet sich nicht nach Sonderangeboten. Deshalb gibt es in Ihrer vivesco Apotheke immer faire Preise. Finden Sie in Schwanewede dennoch ein preiswerteres Produkt, erhalten Sie es bei uns zum gleichen Preis! Vorlage eines Belegs wie Kassenbon, Prospekt, Anzeige o. Ä. genügt. Angebote von Internet-/Versandapotheken sowie rezeptpflichtige Medikamente sind von dieser Aktion ausgenommen.

Die Aktion gilt bis zum 31. 12. 2008. Die Bestpreis-Garantie bezieht sich ausschließlich auf den Kaufprozess - eine nachträgliche Erstattung ist nicht möglich.

Bei uns erleben Sie Gesundheit immer zum fairen Preis – garantiert!



Hospitalstraße 1 · 28790 Schwanewede
Telefon 042 09/12 84 · Fax 6 88 84
kostenl. Bestell-Hotline 08 00/2 87 90 00
schwanapotheke@t-online.de
www.schwan-apotheke-schwanewede.de



Schwan-Apotheke

vivesco – Gesundheit erleben!

www.vivesco.de

Verkaufsbeginn Schwanewede Zentrum

Planen auch Sie mit uns Ihren Traum vom eigenen Nest!

Direkt am Zentrum gelegen ... **Hannoversche Straße** entsteht unser Wohnquartier:

„Am Wifowald“
Hier errichten wir nur Doppel- und Einzelhäuser bei Grundstücksgrößen ab 500 m² in bewährter von-Rahden-Qualität.

Musterhaus-Besichtigung jederzeit nach Terminabsprache möglich.

Genießen Sie die individuelle Gestaltung eines von-Rahden-Hauses!




Wir freuen uns auf Sie!

VON RAHDEN WOHNBAU
Wohnbau u. Immobilien GmbH & Co. KG

Marktweide 2 · 28790 Schwanewede
Tel. 0 42 09 - 17 05 · Fax 0 42 09 - 8 72
www.vonRahden.de



MANFRED BORTZ MALEREIBETRIEB

Seit 1961

Siedscheljer Heide 85 · 28790 Schwanewede
Telefon (0 42 09) 91 92 04 · Fax 91 93 56 · www.manfred-bortz.de
EXKLUSIVE RAUMGESTALTUNG · FASSADENSANIERUNG · BODENBELÄGE · PARKETT

Wieder Beat-Club-Party mit Uschi Nerke

Eintritt zur Gewerbeschau in diesem Jahr frei

Fortsetzung von Seite 3

Ohlandt, Telefon 0152-23384119, angefordert werden. Darüber hinaus hält die Schwan-Apotheke, Martin Busse, in der Hospitalstraße die Anmeldeunterlagen zur Abholung bereit. Auch alle Vorstandsmitglieder stehen für Fragen rund um den Gewerbeverein und die Gewerbeschau zur

Verfügung. Die Kontaktadressen der Vorstandsmitglieder, allgemeine Informationen zur Gewerbeschau, Ausstellungsbedingungen, Standgebühren sowie die Anmeldeformulare (als PDF) können zudem im Internet unter www.gewerbeverein-schwanewede.de abgerufen werden.

Fortsetzung auf Seite 5

Neu bei uns für den Privatbereich:

Öffnungszeiten:
Mo. – Fr. von 7 bis 18 Uhr
Sa. 9 bis 13 Uhr

Kanalarbeiten
im Bereich Schmutz- +
Regenwasser für Neu-
und Altbauten

Pflasterarbeiten
jeder Größe für den
Privatbereich

Beratung vor Ort

Erd- und Planierarbeiten
für Haus und Garten

Mielke
Bauteam

Alle Materialien und Rohstoffe, wie z. B. Mutterboden, Recycling Splitt, Sand, Kies Rindenmulch

Wir lösen Ihre Abfallprobleme:
Annahme von
Bauschutt/
Boden
Busch/Strauch/
Baumwurzeln/
Schrott

Kontakt:
Mielke Bauteam
Steller Heide 18
28790 Schwanewede

04 21 / 69 899 166
E-Mail: info@mielkebauteam.de
Internet: www.mielkebauteam.de

PETRA BABUCKE ·
Fachanwältin für
Familienrecht

CHRISTIANE PHILIPP
Fachanwältin für
Familienrecht

RECHTSANWÄLTINNEN – BÜROGEMEINSCHAFT

Ehe- und Familienrecht
Erbrecht
Straf- und Jugendstrafrecht
Verkehrsrecht u. Bußgeldsachen

Arbeitsrecht
Ehe- und Familienrecht
Mietrecht
Verkehrsunfallrecht

Hospitalstraße 8 · 28790 Schwanewede · Ruf 0 42 09/30 48

Winsemann
Elektro
GmbH & Co. KG

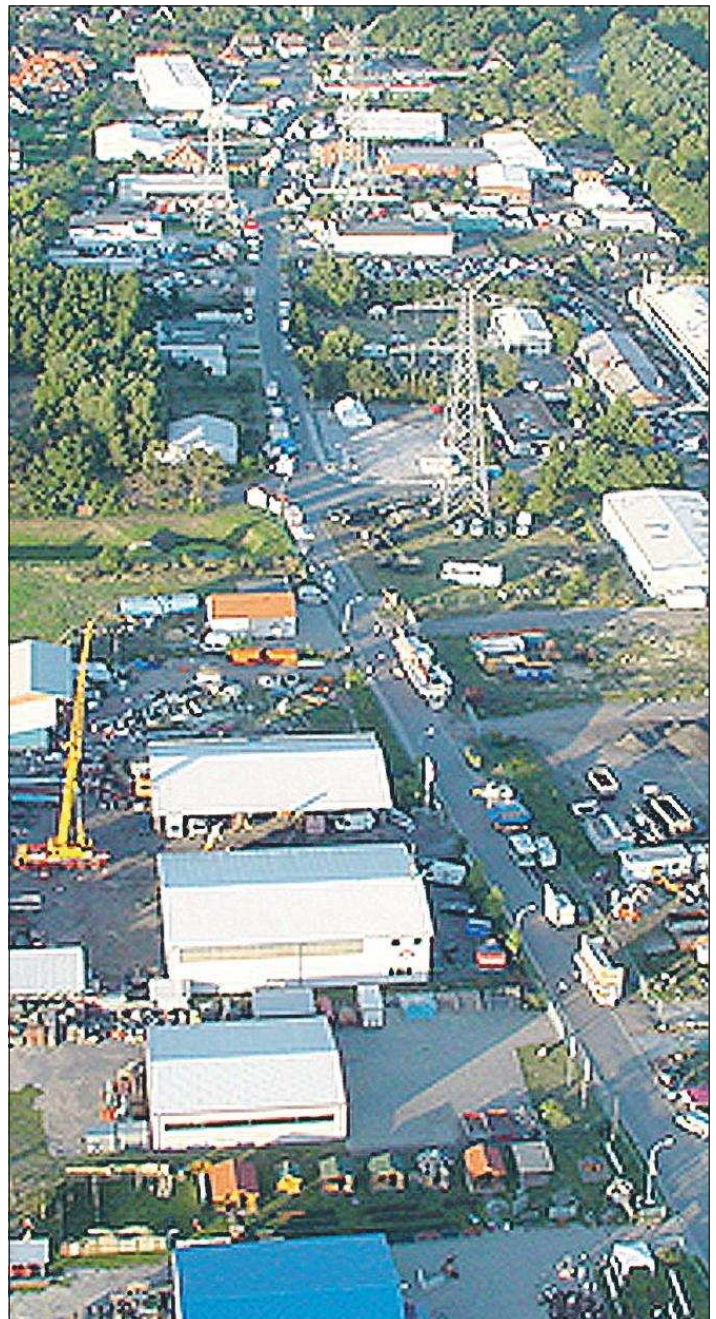
Fachgeschäft · Kundendienst · Installation · Service
Einbauküchen · Datennetzwerktechnik · Satellitenanlagen
Klima-Anlagen · Wohnraum- und Industriebeleuchtung

Heidkamp 14
28790 Schwanewede
Tel. (0 42 09) 98 99 3-0
Fax (0 42 09) 98 99 3-20
E-Mail: info@elektro-winsemann.de

über 50 Jahre
jung!

**Öffnungszeiten: Montag – Freitag 9.00 – 12.30 Uhr und
14.30 – 18.00 Uhr · Samstag 9.00 – 13.00 Uhr**

www.elektro-winsemann.de



Ganz schön beeindruckend das Areal der Gewerbeschau aus der Luft fotografiert.

FOTO: FR

Hubschrauber-Rundflüge, Frühschoppen, Kinderparadies

Für ausreichendes Parkplatzangebot ist gesorgt

Fortsetzung von Seite 4

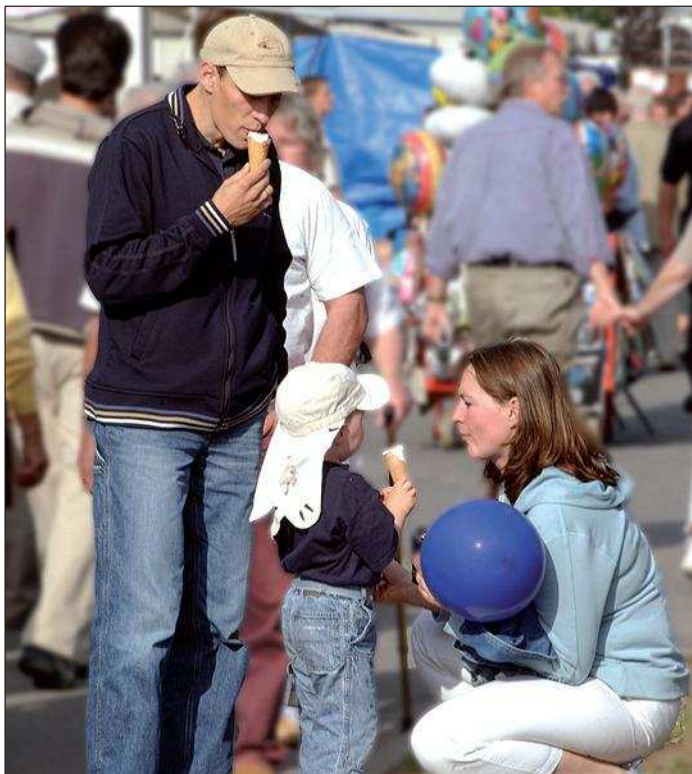
Die umfangreiche Leistungsschau der Gewerbetreibenden ist die eine Seite der Messe, das Unterhaltungsprogramm die andere. In dessen Mittelpunkt dürfte am Samstagabend erneut die Beat-Club-Party mit Uschi Nerke, der Beat-Club-Band und Gästen stehen. Der Kartenvorverkauf für die Veranstaltung soll zeitig starten. Aber selbstverständlich haben Unterhaltungs- und Rahmenprogramm noch eine ganze Menge mehr zu bieten. Beispielsweise Hubschrauber-Rundflüge, die bereits fest gebucht sind. Das Kinderparadies wartet mit vielen spannenden Aktionen für die

jüngsten Gäste der Gewerbeschau auf. Kulinarische Genüsse auf der gesamten Ausstellungsmeile sind garantiert. Des weiteren ist für den Sonntag ein Frühschoppen geplant. Der Gewerbeverein hofft, für das Unterhaltungsprogramm noch Gruppen und Vereine aus der Region gewinnen zu können.

Und damit das Vergnügen nicht durch umständliche Parkplatzzuche getrübt wird, soll für ein ausreichendes Parkplatzangebot gesorgt werden, dieses Mal in den Bereichen Steller Heide und Rader Heide. So öffnet sich die Messe von zwei Seiten für die Besucher. Die wird vor allem eines ganz besonderes freuen: Der Eintritt zur Gewerbeschau 2008 ist für alle frei.

DF

GEWERBEVEREIN
SCHWANENEWEDE



Für die Unterhaltung großer und kleiner Besucher verspricht das Organisationsteam wieder ein umfangreiches Programm.

FOTO: AHL

HÜBNER GLASEREI e. K. • 24 Std. Notdienst •
Telefon (04 21) 68 11 11
Telefax (04 21) 68 30 00

Rader Heide 17 · 28790 Schwanewede/Neuenkirchen · E-Mail: glaserei.huebner@web.de

- Ganzglastüren ■ Duschkabinen ■ Glasdächer ■
- Glasreparaturen aller Art ■ Kunstglaserei ■
- Wärmeschutz / Schallschutz / Isolierverglasung ■

- 💡 Elektroinstallationen
- 💡 Beleuchtungstechnik
- 💡 Kommunikationstechnik ⚡ Notdienst
- 💡 Sicherheitstechnik ⚡ Wärmepumpen
- 💡 Antennen- und Satellitenanlagen
- 💡 Zähleranlagen ⚡ Photovoltaik ⚡ Komplett-Küchen

Heinecke Elektrotechnik
Meisterbetrieb

Normen Heinecke
Am Feldrain 2
28790 Schwanewede
E-Mail: hei-tech@nord-com.net
www.heinecke-elektrotechnik.de

Tel. 04 21/9 49 62 59
Fax 04 21/9 49 63 39
Mobil 01 73/2 19 72 38



über 30 Jahre
Schwaneweder
Taxi-Ruf
Tel. (0 42 09) 20 66 + 30 33
Walter Junge · Ringstraße 9 · 28790 Schwanewede
Arztfahrten sitzend · Dialysefahrten
Fax (0 42 09) 26 83

PEIN-MOBIL
Reisemobile & Caravan



LMC

PEIN-MOBIL
Reisemobile & Caravan

- Vermietung und Verkauf von Reisemobilen und Caravans
- Neu- und Gebrauchtfahrzeuge
- Gasprüfung nach G 607 und VGB 21
- Unfall- und Einbruchschäden
- Reparaturen aller Fabrikate
- Um- und Einbauten aller Art
- Installation von Zubehör
- Truma-Service

SCHWANENEWEDE/
NEUENKIRCHEN
GEWERBEGETBIET
Reiterschance 38
Tel. 04 21/2 444 500
Mobil 01 77/35 33 547

